



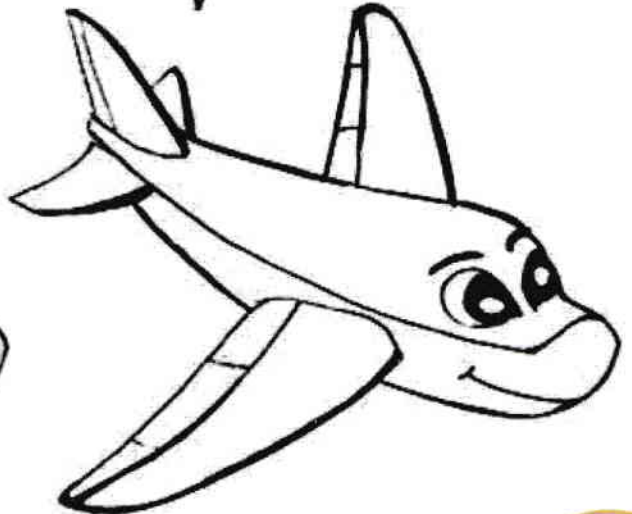
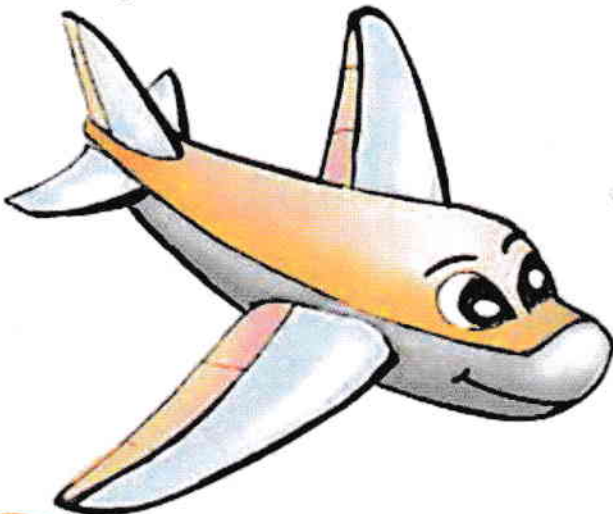
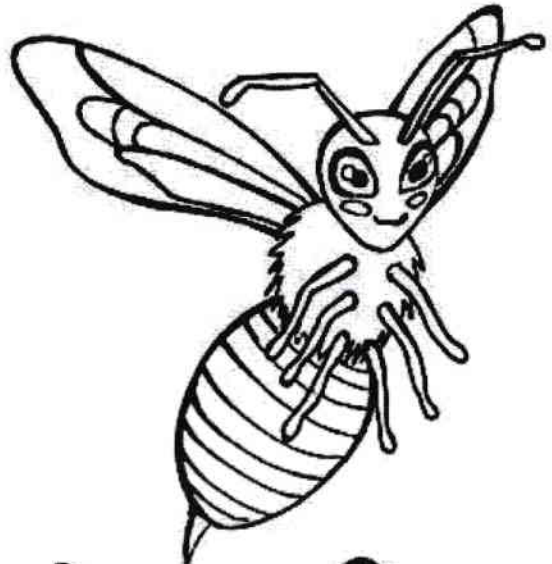
## A a

Ghem de ace mergătoare  
Umblă pe patru picioare,  
Are prea puțini amici,  
Este timidul? A \_ \_ \_ \_ .

Ce insectă zburătoare,  
Dintr-o familie mare,  
Adună nectar din flori  
Și înțeapă uneori?

Are aripi, dar nu-nțeapă,  
Zboară cu viteză mare,  
Pe cer lasă o dâră albă,  
Ghiciți! Ce să fie oare?







## Ă ă; Â â

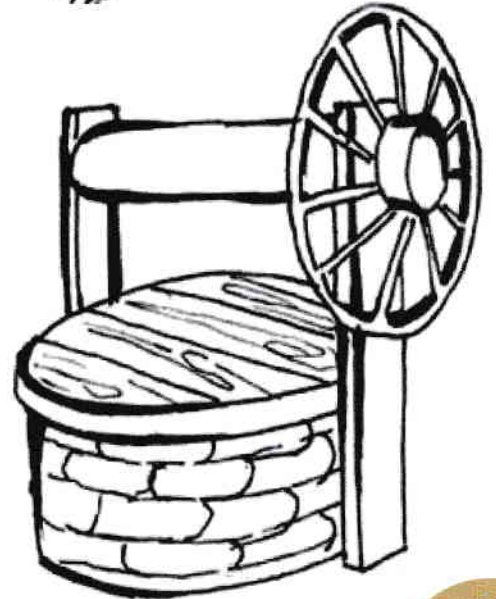
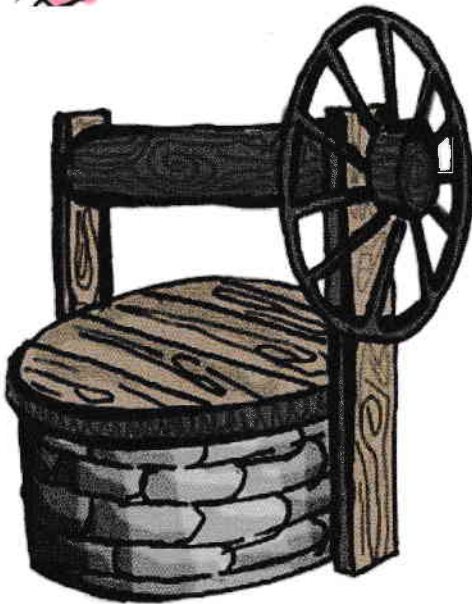
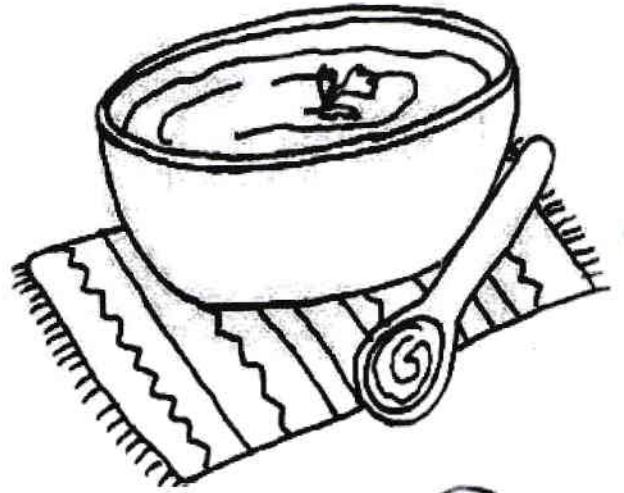
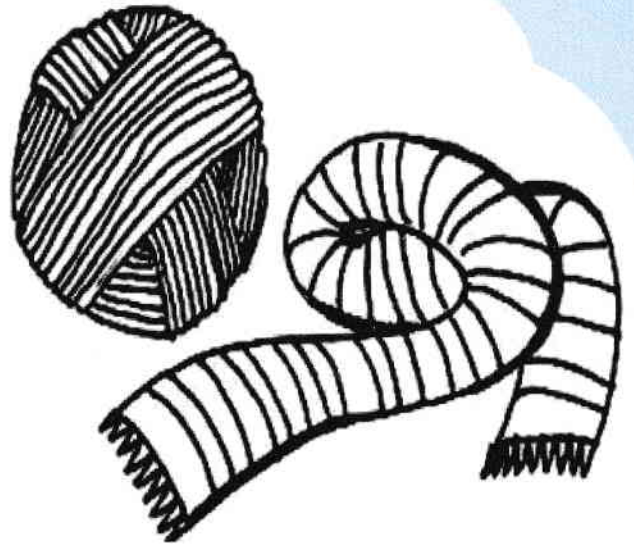
„Ă” – la-nceput de cuvânt,  
Foarte rar este văzut.  
Iar cu „Â” nimic nu-ncepe.  
Să le vedem în cuvinte!

Când pe-aici sosește iară  
Iarna rece și bătrână,  
Dacă vrei să ieși pe-afară,  
Îți pui un fular de? L \_ \_ \_.

Este albă și cremoasă,  
Uneori, puțin cam grasă,  
Dar la gust e foarte bună;  
E vorba despre? S \_ \_ \_ \_ \_.

Prin curte pe la bunici,  
Apa e la îndemână,  
Fiindcă au săpat aici  
Sursa numită? F \_ \_ \_ \_ \_.







## B b

Mamifer acvatic mare,  
Dinți ca niște lame are,  
Înoată ca o sireună,  
Prin oceane. E? **B**\_\_\_\_\_.

Ce pasăre răpitoare  
E noaptea la vânătoare,  
Cu ochi mari, apropiați?  
Ghiciți! Nu vă speriați!

Un înveliș colorat,  
Când e cu aer umflat,  
Este dus de vânt din loc,  
Dacă-l înțepi, face poc!

